

# ILE-DE-RÉ LE PHARE\*\*

100% RÉNOVÉ  
EN 2020

(en cours de classement \*\*\*)

Au coeur de la nature sauvage et préservée de l'île de Ré et à quelques pas de la plage de la Conche, réputée comme la plus belle plage de l'île, le village vacances Le Phare\*\* est installé dans un parc arboré et piétonnier de 4,5 ha.

Les vacanciers s'émerveilleront par le charme de la vie insulaire et pourront profiter des nombreuses activités telles que les balades le long des digues, les marais salants, les visites culturelles et les traversées en bateau.

AU BORD  
DE LA PLAGE!

## LE SITE

A Saint-Clément-des-Baleines, la vie est douce et les nombreuses pistes cyclables permettent de découvrir les plus beaux coins de l'île à vélo.

## A PROXIMITÉ DE

**Accès direct** à l'océan

**A 1km** du phare des Baleines

**A 37min** de la Rochelle

## ACCES

### PAR LA ROUTE :

A10, sortie 33 direction  
La Rochelle

### PAR LE TRAIN :

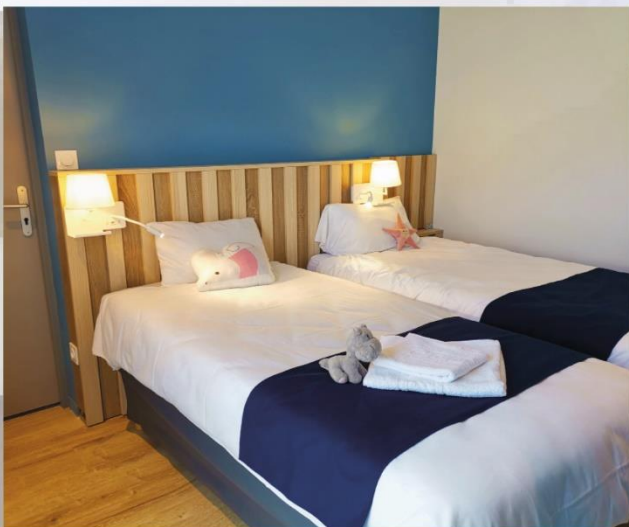
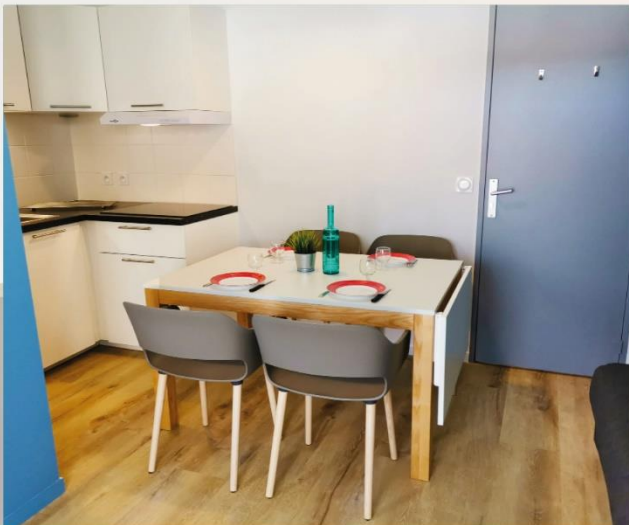
Gare TGV La Rochelle,  
bus 3 direction  
« Les Portes en Ré » arrêt  
« Eglise »

### EN AVION :

La Rochelle



## HÉBERGEMENTS



## ATOUS GROUPE



Contact direct avec le directeur avant et pendant le séjour



Mise en relation avec nos guides partenaires

### 79 APPARTEMENTS

DE PLAIN-PIED, ESPACE EXTÉRIEUR AVEC SALON DE JARDIN. TV ET WIFI.

2 chambres 

13 studios - 2 pers - 19m<sup>2</sup> dont 3 PMR

1 pièce à vivre avec coin repas, canapé lit ou 2 lits

29 appartements - 2/4 pers - 30 m<sup>2</sup>

1 pièce à vivre, canapé lit, kitchenette, 1 chambre avec 2 lits single, sanitaires. Terrasse.

35 appartements - 4/6 pers - 42 m<sup>2</sup>

1 pièce à vivre canapé-lit, kitchenette, 1 chambre avec 1 lit de 160 cm et 1 chambre avec 2 lits de 90 cm, 2 sanitaires, terrasse.

## RESTAURANT



- **Restaurant au sein du village**

150 places assises max avec terrasse. Plats à la carte ou à emporter. Spécialités et produits de la mer. Service au plat ou en buffet.

## ÉQUIPEMENTS



- **Piscine chauffée** incluant un espace bulle et jeux splash pour enfants
- **Pistes cyclables** au départ du village
- Terrain **multi-sports**
- Terrain de **volley**
- Terrain de **pétanque**
- Accès **wifi**



## ACTIVITÉS

- Le **Phare des Baleines**
- Le **village** de Saint-Martin-en-Ré, classé à l'UNESCO
- **La Rochelle**
- Île d'Aix et **Fort Boyard**
- Les vignes et caves de l'île de Ré

## EVENTS

Nom des salles	m <sup>2</sup>	📶	U	📺	🏠	🍷
Plénière	100	48	39	100	100	160
Salle 2/3	60	36	32	60	60	65
Salle 4	25	24	20	25	25	35
Salle 5	25	24	20	25	25	35

- 5 salles équipées de wifi et matériel de séminaire.
- Travail en sous-commission et en plénière.
- Capacité max : 150 pers.

## Programme « Douceurs de Ré la Blanche » 8 jours / 7 nuits

### Jour 1 ST CLEMENT DES BALEINES

Arrivée en fin d'après-midi, installation, réunion d'accueil suivie d'un apéritif de bienvenue.  
Dîner. Soirée Ré, présentation de l'Île (sa géographie, sa faune, sa flore, ses coutumes...)

### Jour 2 PHARE DES BALEINES

Petit-déjeuner, départ pour une balade à pied sur le littoral jusqu'au **phare des baleines** et pour les plus motivées possibilité de monter en haut du phare.

Déjeuner au village vacances. L'après-midi, **tournois de pétanque**.

**Dîner et soirée animée.**

### Jour 3 MARAIS POITEVIN ET LA ROCHELLE

200 KMS

Après le petit-déjeuner, départ pour **LE MARAIS POITEVIN**. Une promenade en barque d'1 h au cœur du marais poitevin vous séduira. **Déjeuner au restaurant** puis départ pour La Rochelle. son vieux port, les rues à arcades, les maisons à pans de bois. C'est à travers des noms célèbres comme Aliénor d'Aquitaine ou encore Richelieu que vous revivrez les grandes heures de la cité.

**Dîner et soirée loto.**

### Jour 4 BALADE NATURE

Après le petit-déjeuner, une **balade libre** autour du village, accès à St Clément, les Portes, Ars, la Réserve ornithologique, au choix de chacun (location de vélo possible) ...Déjeuner au village vacances. L'après-midi **balade pédestre nature au milieu des marais et oiseaux**.

**Dîner et soirée « chanson française ».**

### Jour 5 ILE DE RE : ST MARTIN DE RE

35 KMS

Après le petit-déjeuner, **matinée libre**. Déjeuner au village vacances. L'après-midi excursion en car pour **St Martin**, flânerie dans les rues aux maisons datant du 17 et 18<sup>ème</sup> siècle, visite du port et des fortifications, montée au clocher de l'église pour la vue panoramique sur les paysages rhétais.

**Dîner et soirée jeux par équipe**

### Jour 6 DECOUVERTE ORNITHOLOGIQUE

Petit-déjeuner, découverte de la faune de l'Île de Ré présentée par un **conférencier de la Ligue de la Protection des Oiseaux**. Déjeuner au village vacances. L'après-midi, jeux de société, **cartes...**

**Dîner et soirée contes et légendes.**

### Jour 7 NORD DE L'ILE

45 KMS

Petit-déjeuner, départ pour le **Nord de l'Île**. La Patache, situé au bout de l'Île de Ré. Un lieu privilégié, une vue exceptionnelle sur le Fier d'Ars en Ré. Le village d'Ars en Ré, son port, son marché de juin à septembre et le village de Loix : une Île dans l'Île ! Déjeuner au village vacances. **Après-midi libre**.

**Dîner et soirée spectacle.**

**Jour 8** Départ après le petit-déjeuner avec un panier repas à emporter.

## TARIF GROUPE 2023

### PRIX PAR PERSONNE

# 442 €

#### CE PRIX COMPREND :

---

- L'apéritif de bienvenue
- L'hébergement sur la base de 2 personnes par chambre
- Lits faits à l'arrivée, linge de toilette fourni
- La pension complète du dîner du premier jour au déjeuner panier repas du dernier jour
- ¼ de vin aux repas et café le midi
- Les entrées et visites mentionnées au programme
- Un accompagnateur dans votre autocar durant les excursions et activités
- L'accès aux infrastructures du village vacances (piscine, pétanque, terrain multisport, bar...)
- L'animation des soirées selon programmation du village
- Le transport en autocar pour les excursions mentionnées au programme
- L'adhésion à l'association

#### CE PRIX NE COMPREND PAS :

---

- Le transport Aller/Retour
- L'accès à l'espace cuisine supplémentaire (commun à 2 chambres) / 10 € par personne
- Les dépenses personnelles
- Le supplément chambre seule : 86 € par personne (dans la limite de 10% de l'effectif)
- L'assurance annulation multirisques (covid inclus) : 3.8% du montant total du séjour
- La taxe de séjour : 0.88€/nuit/personne

#### VOS AVANTAGES :

---

- Un délégué commercial « référent » à votre écoute pour la construction de votre séjour
- 1 gratuité tous les 30 personnes payantes (soit la 31<sup>ème</sup>, 62<sup>ème</sup>), en chambre double.
- Une visite de repérage offerte pour 2 personnes faisant partie du groupe (séjour 2jours/1 nuit en pension complète) : valable pour tout séjour groupe confirmé.
- 1 gratuité chauffeur.

#### CONDITIONS DE RESERVATION :

---

- Option posée sur demande, gratuite et valable un mois (sauf mention contraire)
- Acompte de 30% à la signature du contrat
- Second acompte de 45%
- Solde au plus tard 30 jours avant le départ accompagné de la répartition des chambres
- Les gratuités et suppléments chambres individuelles seront mentionnés sur la facture de solde 30 jours avant l'arrivée du groupe en fonction du nombre réel de participants.

## EXCURSIONS au choix \*

*\*Si vous organisez ce séjour avec votre propre transport, nous vous offrons la possibilité de choisir parmi cette liste d'excursions afin d'agrémenter votre voyage. (sans animateur du village)*

**Séjour de 8 jours = 2 excursions offertes**

**Séjour de 5 jours = 1 excursion offerte**

### MARAIS SALANTS : 30 KMS A/R

Départ pour Loix. C'est au cœur des marais salants que les guides de l'écomusée du sel vous raconteront l'histoire de l'Or Blanc, jadis richesse de l'île. Le savoir-faire des sauniers, leur vie, leurs coutumes... Explications en intérieur autour d'une maquette, puis sur les marais salants qui entourent l'écomusée. Temps libre dans l'exposition ou/et la petite boutique.

Et

### LE SUD DE L'ÎLE 60KMS A/R

Départ en autocar vers le sud de l'île. Arrêt au Bois Plage à la passerelle des Gollandières d'où vous aurez une vue imprenable sur les grandes plages, ainsi que sur l'île d'Oléron, l'île d'Aix et Fort Boyard si la visibilité le permet. Puis direction La Flotte en longeant la côte sud, avec passage à proximité du village de Ste Marie. Arrêt à l'abbaye des Châteliers à La Flotte, cet édifice du XIIème en ruines, suites aux guerres de religion. Malgré tout cette abbaye a su garder toute sa prestance, et ses vieilles pierres vous raconteront sa traversée au fil des siècles.

Ou

### LES VIGNERONS DE L'ÎLE DE RE + LE BOIS PLAGE 40KMS A/R

Départ en autocar vers Le bois Plage à la découverte de la cave coopérative des vignerons de l'île de ré. Venez découvrir tous les secrets de la production du pineau, du vin et du cognac au cœur de la distillerie et des chais de vieillissement. La visite se ponctue par une dégustation au cellier.

Balade dans le village du Bois Plage et ses étendues de sable fin !...

Et

### LE SUD DE L'ÎLE 60KMS A/R

Départ en autocar vers le sud de l'île. Arrêt au Bois Plage à la passerelle des Gollandières d'où vous aurez une vue imprenable sur les grandes plages, ainsi que sur l'île d'Oléron, l'île d'Aix et Fort Boyard si la visibilité le permet. Puis direction La Flotte en longeant la côte sud, avec passage à proximité du village de Ste Marie. Arrêt à l'abbaye des Châteliers à La Flotte, cet édifice du XIIème en ruines, suites aux guerres de religion. Malgré tout cette abbaye a su garder toute sa prestance, et ses vieilles pierres vous raconteront sa traversée au fil des siècles.

## EXCURSIONS A LA CARTE

### A LA DEMI-JOURNEE :

#### MARAIS SALANTS 30 KM A/R

Départ pour Loix. C'est au cœur des marais salants que les guides de l'écomusée du sel vous raconteront l'histoire de l'Or Blanc, jadis richesse de l'île. Le savoir-faire des sauniers, leur vie, leurs coutumes... Explications en intérieur autour d'une maquette, puis sur les marais salants qui entourent l'écomusée. Temps libre dans l'exposition ou/et la petite boutique.

Réf.	Tarifs 2023	Base 20	Base 30	Base 40	Base 50
18	Avec un bus fourni par Odésia	20 €	15 €	12 €	11 €
19	Groupe disposant de son autocar	8 €	7 €	6 €	6 €

#### Informations pratiques :

- *Durée de la visite : environ 1h00 + temps libre*
- *Exposition/Boutique*
- *Niveau de marche : faible. Parking autocar juste devant l'écomusée*
- *Balade visite sur le site environ 200m.*

#### LES VIGNERONS DE L'ÎLE DE RE + LE BOIS PLAGE 40 KM A/R

Départ en autocar vers Le bois Plage à la découverte de la cave coopérative des vigneronns de l'île de ré. Venez découvrir tous les secrets de la production du pineau, du vin et du cognac au cœur de la distillerie et des chais de vieillissement. La visite se ponctue par une dégustation au cellier.

Balade dans le village du Bois Plage et ses étendues de sable fin !...

Réf.	Tarifs 2023	Base 20	Base 30	Base 40	Base 50
28	Avec un bus fourni par Odésia	20 €	15 €	13 €	11 €
29	Groupe disposant de son autocar	8 €	7 €	6 €	6 €

#### Informations pratiques :

- *Durée de la visite de la cave : environ 0h45*
- *Si visite le matin = marché au Bois Plage (tous les matins d'Avril à Septembre le plus grand marché de l'île !)*
- *Niveau de marche : faible.*
- *Arrêt en autocar à proximité.*

## A LA JOURNEE :

### JOURNEE A L'ILE D'AIX AU DEPART DE ST MARTIN 45 KMS A/R

Départ après le petit déjeuner pour St Martin de Ré, afin d'embarquer sur une vedette de croisière inter îles qui mettra le cap vers les îles du pertuis d'Antioche. Entre Oléron et Aix, vous ferez le tour du célèbre Fort Boyard avant de débarquer à la pointe Ste Catherine, tout près du seul village de l'île d'Aix.

Balade, flânerie dans le petit bourg fortifié, avant le repas au restaurant, et tour de l'île commenté en calèche. Vous pourrez découvrir l'empreinte de Napoléon qui a beaucoup marqué cette île, puisqu'il y passa ses derniers jours sur le sol français. Restent de son passage, sa maison transformée en musée, ainsi que la place d'Austerlitz, la rue Marengo, ... Un autre musée dans la Rue Napoléon, le musée Africain, lui aussi musée de France, et la maison de la nacre pour découvrir le savoir-faire d'un des derniers nacriers de France. (Entrée non comprise dans le tarif)

TARIFS 2023	20 personnes	30 personnes	40 personnes	50 personnes
Groupe sans Autocar (Fourni par ODESIA)	96 €	87 €	83 €	81 €
Groupe avec son propre autocar	85 €	80 €	77 €	75 €

### JOURNEE A L'ILE D'AIX AU DEPART DE FOURAS 140 KMS A/R

Départ après le petit déjeuner pour la pointe de La Fumée, à l'extrémité de la presqu'île de l'Aiguille à Fouras afin d'embarquer sur le bac pour traverser la rade de l'île d'Aix. Pendant la traversée vue imprenable sur Fort Boyard et fort Enet. Débarquement à la pointe Ste Catherine, tout près du seul village de l'île d'Aix.

Balade, flânerie dans le petit bourg fortifié, avant le repas au restaurant, et tour de l'île commenté en calèche. Vous pourrez découvrir l'empreinte de Napoléon qui a beaucoup marqué cette île, puisqu'il y passa ses derniers jours sur le sol français. Restent de son passage, sa maison transformée en musée, ainsi que la place d'Austerlitz, la rue Marengo, ... Un autre musée dans la Rue Napoléon, le musée Africain, lui aussi musée de France, et la maison de la nacre pour découvrir le savoir-faire d'un des derniers nacriers de France. (Entrée non comprise dans le tarif)

TARIFS 2023	20 personnes	30 personnes	40 personnes	50 personnes
Groupe sans Autocar (Fourni par ODESIA)	96 €	81 €	73 €	69 €
Groupe avec son propre autocar	66 €	61 €	58 €	57 €



## BROUAGE ET MAISON DES COMMERCES D'AUTREFOIS 185 KMS A-R

Départ après le petit déjeuner pour la cité fortifiée de Brouage bordée par l'océan Atlantique entre Rochefort et l'île d'Oléron.

Théâtre d'un conflit permanent entre protestants et catholiques, cette place de commerce se transforme dès le XVIème siècle en une place forte réputée imprenable.

Un guide de l'office de tourisme vous emmènera sur les pas du Cardinal de Richelieu, de Marie Mancini ou encore de Louis XIV, sans oublier bien sûr l'enfant du pays Samuel Champlain, fondateur de la ville de Québec.

Après la visite vous aurez un petit temps libre pour flâner dans les boutiques d'artisans installés dans les anciennes écuries royales.

Déjeuner au restaurant, puis sur le retour, visite nostalgique du musée des commerces d'autrefois, niché au cœur historique de la ville de Rochefort. Visite libre au gré de vos envies dans l'exposition et la reconstitution d'une vingtaine de boutiques et d'ateliers du début du XXème siècle. Un voyage inoubliable dans le temps.

TARIFS 2023	20 personnes	30 personnes	40 personnes	50 personnes
Groupe sans Autocar (Fourni par ODESIA)	92 €	75 €	66 €	60 €
Groupe avec son propre autocar	55 €	50 €	47 €	46 €

## JOURNEE A LA VENISE VERTE 200 KMS A/R

Départ après le petit déjeuner direction Le Marais Poitevin. Etendu sur 3 départements (Vendée, Charente-Maritime/Deux-Sèvres)

Vous irez jusqu'au cœur de ce parc naturel Régional classé grand site de France, et deuxième plus grande zone humide de France après la Camargue. Là vous pourrez vous laisser aller au fil de l'eau, dans une barque guidée par un batelier du terroir, qui vous transmettra tout son savoir, aussi bien sur l'histoire que sur la faune ou la flore que vous croiserez au détour des canaux.

Déjeuner typiquement maraîchin au restaurant, puis visite de la maison du Marais poitevin, installée au cœur du bourg de Coulon. La visite guidée vous permettra de découvrir l'histoire du marais mouillé et de ses habitants, les techniques de fabrication des barques maraîchines, la pêche à l'anguille, les costumes folkloriques, et le temps fort de la visite le MARAISCOPE. Dans cet espace, un grand écran et une maquette éclairée expliquent les aménagements du marais de l'antiquité à nos jours !

TARIFS 2023	20 personnes	30 personnes	40 personnes	50 personnes
Groupe sans Autocar (Fourni par ODESIA)	96 € €	80 €	71 €	66 €
Groupe avec son propre autocar	57 €	53 €	51 €	50 E

### LA ROCHELLE ET LA VENISE VERTE 200 KMS A/R

Départ après le petit déjeuner vers la ville de La Rochelle. Visite de la vieille ville empreint d'un passé fort. Village de pêcheurs à l'origine, La Rochelle, appelée Rupella, deviendra la capitale du protestantisme au XVIème siècle et alliée des anglais. Richelieu et Louis XIII, après un siège sanglant en 1627/1628 rallieront la ville au royaume de France. Le cœur de la ville, riche en patrimoine historique, vous dévoilera ses rues à arcades, ses belles demeures d'armateurs, son quartier piéton, son célèbre vieux port et ses deux tours.

Après le déjeuner au restaurant, vous ferez route vers le Marais Poitevin. Etendu sur 3 départements (Vendée, Charente-Maritime/Deux-Sèvres) vous irez jusqu'au cœur de ce parc naturel Régional classé grand site de France, et deuxième plus grande zone humide de France après la Camargue. Là vous pourrez vous laisser aller au fil de l'eau, dans une barque guidée par un batelier du terroir, qui vous transmettra tout son savoir, aussi bien sur l'histoire que sur la faune ou la flore que vous croiserez au détour des canaux. Puis visite de la maison du Marais poitevin, installée au cœur du bourg de Coulon. La visite guidée vous permettra de découvrir l'histoire du marais mouillé et de ses habitants, les techniques de fabrication des barques maraîchines, la pêche à l'anguille, les costumes folkloriques, et le temps fort de la visite le MARAISCOPE. Dans cet espace, un grand écran et une maquette éclairée expliquent les aménagements du marais de l'antiquité à nos jours !

TARIFS 2023	20 personnes	30 personnes	40 personnes	50 personnes
Groupe sans Autocar (Fourni par ODESIA)	98 €	78 €	69 €	64 €
Groupe avec son propre autocar	57 €	53 €	51 €	50 €

### LA ROCHELLE ET LA CORDERIE ROYALE 200 KMS A/R

Départ après le petit déjeuner vers la ville de La Rochelle pour une visite guidée de la vieille ville en calèche. Village de pêcheurs à l'origine, La Rochelle, appelée Rupella, deviendra la capitale du protestantisme au XVIème siècle et alliée des anglais. Richelieu et Louis XIII, après un siège sanglant en 1627/1628 rallieront la ville au royaume de France. Le cœur de la ville, riche en patrimoine historique, vous dévoilera ses rues à arcades, ses belles demeures d'armateurs, son quartier piéton, ses parcs et son célèbre vieux port et ses deux tours

Après le déjeuner au restaurant, départ pour la ville de Rochefort. Visite guidée de la corderie royale, édifée sur les ordres de Louis XIV et de Colbert, la première pierre en est posée en 1666. Bâtiment unique de 374m de long, la construction repose sur un radier de chêne pour pallier à l'instabilité du terrain marécageux. Joyau de l'arsenal, classée monument historique en 1967, la corderie ouvre à la visite en 1988 après une superbe restauration.

TARIFS 2023	20 personnes	30 personnes	40 personnes	50 personnes
Groupe sans Autocar (Fourni par ODESIA)	103 €	87 €	74 €	52 €
Groupe avec son propre autocar	70 €	65 €	57 €	42 €

### DESCENTE DE LA CHARENTE EN BATEAU 220 KMS A/R

Départ après le petit déjeuner pour la ville de Saintes. Visite des arènes, amphithéâtre Gallo-Romain parmi les plus anciens et les mieux conservés de la Gaule. Achevé en l'an 40, il pouvait accueillir jusqu'à 15000 personnes, soit la totalité de la population de la ville ! Entre combats de gladiateurs et naumachies, la population accédait aux différents niveaux par 90 ouvertures... En sortant des arènes vous vous dirigerez vers la basilique St Eutrope, dont l'origine de construction se situe au XIème siècle. Deux niveaux reliés par un escalier (maintenant comblé) permettaient d'accueillir les pèlerins du chemin de St Jacques de Compostelle. Inscrit au patrimoine mondial de l'UNESCO, vous pourrez y admirer, entre autre, ses remarquables chapiteaux. Puis départ en autocar pour le restaurant Le Moulin de la Baine où vous déjeunerez avant d'embarquer sur le bateau le Bernard Palissy II, pour descendre la Charente dont François 1er disait « qu'il était le plus beau ruisseau du royaume » ! Vous vous laisserez aller au fil de l'eau par cette paisible croisière fluviale. Arrivée devant l'arc de Germanicus au cœur de Saintes où vous attendra l'autocar.

TARIFS 2023	20 personnes	30 personnes	40 personnes	50 personnes
Groupe sans Autocar (Fourni par ODESIA)	105 E	86 €	76 €	70 €
Groupe avec son propre autocar	61 €	56 €	54 €	53 €

### LE PUY DU FOU 330 KMS A/R

Départ du village vacances après le petit déjeuner vers 7h30. Arrivée devant le grand parc à 10h.00. Elu meilleur parc du monde, Le Puy du Fou vous offrira une multitude de spectacles grandioses, Le dernier panache, les vikings, le bal des oiseaux fantômes, le secret de la lance, les mousquetaires de Richelieu, .... Et plein d'autres !... Tous basés sur des éléments historiques de la région. Vous pourrez flâner dans les différents villages, celui de l'an mil, ou le médiéval, ou encore le bourg 1900... Une journée hors du temps, véritablement inoubliable ! Déjeuner sous forme de panier repas et dîner au restaurant.

TARIFS 2023	20 personnes	30 personnes	40 personnes	50 personnes
Groupe sans Autocar (Fourni par ODESIA)	153 €	125 €	110 €	102 €
Groupe avec son propre autocar	89 €	82 €	78 €	76 €

### JOURNEE ROYAN ZOO DE LA PALMYRE 260 KMS A/R

Départ après le petit déjeuner ; Passage par Royan, station balnéaire réputée depuis « les années folles », où nombre d’artistes venait profiter de ses magnifiques plages. Ville entièrement reconstruite après la seconde guerre, Royan possède un patrimoine architectural des années 50, qui reste un lieu privilégié de station balnéaire idéalement placée sur la Côte de Beauté !

Après le déjeuner au restaurant, visite du splendide zoo de La Palmyre, niché au cœur d’une forêt de pins de 18 hectares ! Avec plus de 1600 animaux, 115 espèces différentes, et son remarquable espace des grands singes, ce site unique est devenu au fil du temps l’un des parcs zoologiques les plus renommés de France. Au-delà d’être une sortie agréable et divertissante pour le public, le Zoo de La Palmyre joue aussi un rôle important dans la conservation des espèces menacées, la recherche scientifique et l’éducation à l’environnement. Il enregistre chaque année 200 à 300 naissances !! 2 spectacles près de l’entrée : celui des otaries et celui des perroquets.

TARIFS 2023	20 personnes	30 personnes	40 personnes	50 personnes
Groupe sans Autocar (Fourni par ODESIA)	105 €	83 €	74 €	68 €
Groupe avec son propre autocar	65 €	56 €	54 €	52 €