



PRÉFET DE SAÔNE-ET-LOIRE

*Liberté
Égalité
Fraternité*

Direction Départementale
des Territoires

Service environnement/Unité eau et milieux
aquatiques
Tél : 03 85 21 86 11
ddt-env-ema@saone-et-loire.gouv.fr

Le préfet de Saône-et-Loire,
chevalier de l'ordre national du Mérite

ARRÊTÉ portant restriction temporaire de certains usages de l'eau sur le département de Saône-et-Loire

- Vu** la Directive cadre sur l'eau du 23 octobre 2000,
- Vu** le code de l'environnement et notamment ses articles L. 211-1, L. 211-3 à L. 213-3, L. 214-7, L. 214-18, L. 215-1 à L. 215-13, R. 211-66 à R. 211-70 et R. 214-1 à R. 214-56,
- Vu** le code du domaine public fluvial et notamment les articles 25, 33 et 35 ;
- Vu** le code civil et notamment les articles 640 et 645 ;
- Vu** le code de la santé publique et notamment les articles R.1321-1 à R.1321-66 ;
- Vu** le code général des collectivités territoriales et en particulier l'article L.2212-5 et l'article L.2215-1 relatif aux pouvoirs du représentant de l'État dans un département en matière de police ;
- Vu** le code pénal, et notamment son livre I^{er}, titre III,
- Vu** le décret n°2010-0146 du 16 février 2010 modifiant le décret n° 2004-374 du 29 avril 2004 relatif aux pouvoirs des préfets, à l'organisation et à l'action des services de l'État dans les régions et les départements ;
- Vu** le décret du 29 juillet 2020 portant nomination du préfet de Saône-et-Loire - M. CHARLES (Julien) ;
- Vu** le décret n°2021-795 du 23 juin 2021 relatif à la gestion quantitative de la ressource en eau et à la gestion des situations de crise liées à la sécheresse ;
- Vu** l'arrêté d'orientation du préfet coordonnateur de bassin n°21-327 du 23 juillet 2021 relatif au renforcement de la coordination des mesures de gestion de la sécheresse sur le bassin Rhône-Méditerranée ;
- Vu** l'arrêté d'orientations de la préfète coordinatrice de bassin n°22.016 du 28 janvier 2022 pour la mise en œuvre coordonnée des mesures de restriction ou de suspension provisoire des usages de l'eau en période de sécheresse dans le bassin Loire-Bretagne ;
- Vu** les schémas directeurs d'aménagement et de gestion des eaux des bassins Loire-Bretagne et Rhône-Méditerranée en vigueur ;
- Vu** l'arrêté cadre interdépartemental du 20 mai 2022 relatif à la gestion de la ressource en eau en période d'étiage sur l'axe Saône, dit « arrêté axe Saône » ;
- Vu** l'arrêté préfectoral cadre du 25 mai 2022 portant sur les mesures de préservation de la ressource en eau en période d'étiage dans le département de Saône-et-Loire hors zone d'alerte « Saône aval » ;
- Vu** l'arrêté préfectoral n°71-2020-12-01-007 portant création du comité départemental de l'eau et du comité départemental sécheresse ;

Vu la décision de la préfète coordinatrice du bassin Loire-Bretagne en date du 14 septembre 2022 de placer l'axe Loire-Allier en alerte « sécheresse » au regard des dispositions de l'arrêté d'orientation de bassin ;

Vu l'arrêté préfectoral du 24 août 2022 portant restriction temporaire de certains usages de l'eau sur le département de Saône-et-Loire ;

Vu les conclusions de la consultation électronique des membres du comité ressource en eau qui s'est tenue du mardi 20 septembre au mercredi 21 septembre 2022 ;

Considérant les précipitations enregistrées et la baisse des températures entraînant une hausse des débits des cours d'eau,

Considérant l'amélioration de la situation hydrologique constatée par les relevés établis par la direction régionale de l'environnement, de l'aménagement et du logement (DREAL) de Bourgogne - Franche-Comté ;

Considérant que les mesures de restriction ou d'interdiction provisoire de certains usages de l'eau sont nécessaires pour la préservation de la santé, de la salubrité publique, de l'alimentation en eau potable, la préservation des écosystèmes aquatiques et pour la protection de la ressource en eau ;

Considérant que les restrictions doivent être proportionnées à la situation, aux ressources concernées et être portées par tous les usagers de l'eau, dans un souci de solidarité et d'équité entre usagers ;

Sur proposition de M. le Directeur départemental des territoires,

Sur proposition de M. le Secrétaire général de la préfecture ,

ARRÊTE

Article 1 : Abrogation de l'arrêté préfectoral du 24 août 2022

L'arrêté préfectoral n°71-2022-08-24-00001 du 24 août 2022 portant restriction temporaire de certains usages de l'eau sur le département de Saône-et-Loire est abrogé.

Article 2 : Zones hydrographiques soumises à restriction des usages

En application des arrêtés cadres susvisés fixant les mesures de préservation de la ressource en eau en période d'étiage, sont placées aux niveaux vigilance, alerte et alerte renforcée les zones hydrographiques selon la répartition suivante :

N°	Zone hydrographique	Niveau de restriction des usages
1	Vallée de la Loire	Alerte
2	Arroux - Morvan	Alerte renforcée
3	Bourbince	Alerte
4	Arconce et Sornin	Alerte renforcée
5	Dheune	Vigilance
6	Grosne	Alerte renforcée
7	Seille et Guyotte	Alerte renforcée
8	Saône aval	Alerte renforcée

La liste des communes et la carte des zones concernées sont annexées au présent arrêté (annexes 1 et 2).

Article 3 : Mesures de restrictions des usages de l'eau

Les mesures de restriction des usages, listées en annexe 3 du présent arrêté, s'appliquent sur les zones listées à l'article 2 du présent arrêté en fonction du niveau de gravité.

Article 4 : Durée de validité

Ces mesures s'appliquent à compter de la publication du présent arrêté au recueil des actes administratifs de la préfecture de Saône-et-Loire et jusqu'au 15 octobre 2022. Elles pourront être revues et complétées en tant que de besoin, ou abrogées le cas échéant, en cas d'évolution de la situation météorologique et hydrologique.

Article 5 : publication et affichage

Le présent arrêté est publié :

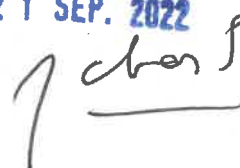
- au recueil des actes administratifs de la préfecture de Saône-et-Loire,
- sur le site internet des services de l'État à l'adresse suivante <http://www.saone-et-loire.gouv.fr/>
- sur le site ministériel dédié à la gestion de la ressource en eau en période de sécheresse Propluvia (<http://propluvia.developpement-durable.gouv.fr>).

Il est également adressé au maire de chaque commune concernée pour affichage à titre informatif.

Article 6 : exécution

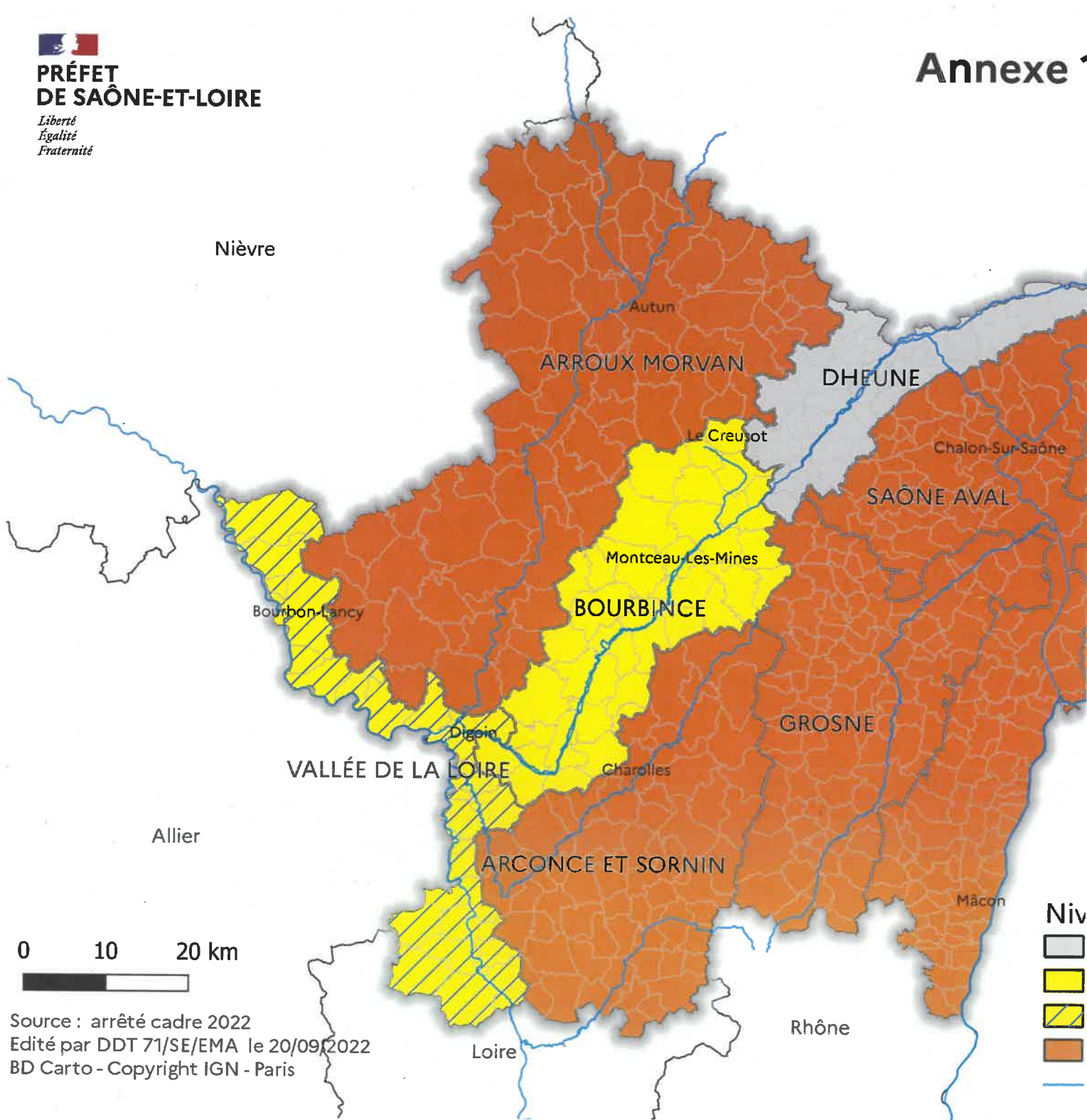
Monsieur le secrétaire général de la préfecture de Saône-et-Loire, Monsieur le sous-préfet d'Autun, Monsieur le sous-préfet de Louhans, Monsieur le sous-préfet de Chalon-sur-Saône, Monsieur le sous-préfet de Charolles, Monsieur le directeur départemental des territoires de Saône-et-Loire, Monsieur le directeur départemental des territoires de la Nièvre, Monsieur le directeur départemental de la protection des populations de Saône-et-Loire, Monsieur le chef de la délégation territoriale de Saône-et-Loire de l'agence régionale de santé Bourgogne-Franche-Comté, Monsieur le directeur de la DREAL Auvergne-Rhône-Alpes en charge de la police de l'eau sur l'axe Saône, Monsieur le chef du service départemental de l'office français de la biodiversité, Monsieur le commandant du groupement de gendarmerie, Monsieur le directeur départemental de la sécurité publique, les agents visés à l'article L 216-3 du code de l'environnement et Mesdames et Messieurs les maires des communes sont chargés, chacun en ce qui le concerne, de l'exécution du présent arrêté qui sera publié au recueil des actes administratifs de la préfecture de Saône-et-Loire.

Fait à Mâcon,
le 21 SEP. 2022



Le Préfet

Voies de recours : la présente décision peut faire l'objet d'un recours contentieux devant le tribunal administratif – 22 rue d'Assas 21 000 Dijon, dans un délai de deux mois à compter de sa notification. Le tribunal administratif peut être saisi d'un recours déposé via l'application Télérecours citoyens accessible par le site internet : www.telerecours.fr



0 10 20 km

Source : arrêté cadre 2022
Edité par DDT 71/SE/EMA le 20/09/2022
BD Carto - Copyright IGN - Paris

Niv
[White box]
[Yellow box]
[Yellow box with diagonal lines]
[Orange box]
[Blue line]

Annexe 2 : Liste des communes par zone d'alerte

Zone 1

VALLÉE DE LA LOIRE

ARTAIX	LESME
BAUGY	MARCIGNY
BOURBON-LANCY	MELAY
BOURG-LE-COMTE	MOTTE-SAINT-JEAN (LA)
CÉRON	PERRIGNY-SUR-LOIRE
CHAMBILLY	SAINT-AGNAN
CHENAY-LE-CHATEL	SAINT-AUBIN-SUR-LOIRE
CRONAT	SAINT-MARTIN-DU-LAC
DIGOIN	SAINT-YAN
GILLY-SUR-LOIRE	VARENNE-SAINT-GERMAIN
HOPITAL-LE-MERCIER (L')	VINDECY
IGUERANDE	VITRY-SUR-LOIRE

Zone 2

ARROUX – MORVAN

AUTUN	MARLY-SUR-ARROUX
ANOST	MARMAGNE
ANTULLY	MESVRES
AUXY	MONT
BARNAY	MONTHELON
BOULAYE (LA)	MONTMORT
BRION	MORLET
BROYE	NEUVY-GRANDCHAMP
CELLE-EN-MORVAN (LA)	PETITE-VERRIERE (LA)
CHALMOUX	RECLESNE
CHAPELLE-AU-MANS (LA)	RIGNY-SUR-ARROUX
CHAPELLE-SOÛS-UCHON (LA)	ROUSSILLON-EN-MORVAN
CHARBONNAT	SAINT-DIDIER-SUR-ARROUX
CHASSY	SAINT-EMILAND
CHISSEY-EN-MORVAN	SAINT-EUGENE
CLESSY	SAINT-FIRMIN
COLLONGE-LA-MADELEINE	SAINT-FORGEOT
COMELLE (LA)	SAINT-GERVAIS-SUR-COUCHES

CORDESSE
CRESSY-SUR-SOMME
CURDIN
CURGY
CUSSY-EN-MORVAN
CUZY
DETTEY
DRACY-SAINT-LOUP
EPINAC
ETANG-SUR-ARROUX
GRANDE-VERRIERE (LA)
GRURY
GUERREAUX (LES)
GUEUGNON
IGORNAY
ISSY-L'EVEQUE
LAIZY
LUCENAY-L'EVEQUE
MALTAT
MARLY-SOUS-ISSY

SAINT-LEGER-DU-BOIS
SAINT-LEGER-SOUS-BEUVRAY
SAINT-MARTIN-DE-COMMUNE
SAINT-NIZIER-SUR-ARROUX
SAINT-PRIX
SAINT-SERNIN-DU-BOIS
SAINT-SYMPHORIEN-DE-MARMAGNE
SAINTE-RADEGONDE
SAISY
SOMMANT
SULLY
TAGNIERE (LA)
TAVERNAY
THIL-SUR-ARROUX
TINTRY
TOULON-SUR-ARROUX
UCHON
UXEAU
VENDENESSE-SUR-ARROUX

Zone 3

BOURBINCE

BIZOTS (LES)
BLANZY
CHAMPLECY
CHARMOY
CIRY-LE-NOBLE
CREUSOT (LE)
DOMPIERRE-SOUS-SANVIGNES
GENELARD
GOURDON
GRANDVAUX
HAUTEFOND
MARIGNY
MONT-SAINT-VINCENT
MONTCEAU-LES-MINES
MONTCENIS
MONTCHANIN
OUDRY

PALINGES
PARAY-LE-MONIAL
PERRECY-LES-FORGES
POUILLOUX
SAINT-AUBIN-EN-CHAROLLAIS
SAINT-BERAIN-SOUS-SANVIGNES
SAINT-BONNET-DE-VIEILLE-VIGNE
SAINT-EUSEBE
SAINT-LEGER-LES-PARAY
SAINT-ROMAIN-SOUS-GOURDON
SAINT-ROMAIN-SOUS-VERSIGNY
SAINT-VALLIER
SAINT-VINCENT-BRAGNY
SANVIGNES-LES-MINES
TORCY
VITRY-EN-CHAROLLAIS
VOLESVRES

Zone 4

ARCONCE ET SORNIN

AMANZE	OUROUX-SOUS-LE-BOIS-SAINTE-MARIE
ANGLURE-SOUS-DUN	OYE
ANZY-LE-DUC	OZOLLES
BALLORE	POISSON
BARON	PRIZY
BAUDEMONT	ROUSSET (LE) – MARIZY
BEAUBERY	SAINT-BONNET-DE-CRAY
BOIS-SAINTE-MARIE	SAINT-BONNET-DE-JOUX
BRIANT	SAINT-CHRISTOPHE-EN-BRIONNAIS
CHANGY	SAINT-DIDIER-EN-BRIONNAIS
CHAPELLE-SOUS-DUN (LA)	SAINT-EDMOND
CHAROLLES	SAINT-GERMAIN-EN-BRIONNAIS
CHASSIGNY-SOUS-DUN	SAINT-IGNY-DE-ROCHE
CHATEAUNEUF	SAINT-JULIEN-DE-CIVRY
CHATENAY	SAINT-JULIEN-DE-JONZY
CHAUFFAILLES	SAINT-LAURENT-EN-BRIONNAIS
CLAYETTE (LA)	SAINT-MARTIN-DE-LIXY
COLOMBIER-EN-BRIONNAIS	SAINT-MAURICE-LES-CHATEAUNEUF
COUBLANC	SAINT-RACHO
CURBIGNY	SAINT-SYMPHORIEN-DES-BOIS
DYO	SAINTE-FOY
FLEURY-LA-MONTAGNE	SARRY
FONTEŒNAY	SEMUR-EN-BRIONNAIS
GIBLES	SUIN
GUICHE (LA)	TANCON
LIGNY-EN-BRIONNAIS	VAREILLES
LUGNY-LES-CHAROLLES	VARENNE-L'ARCONCE
MAILLY	VARENNES-SOUS-DUN
MARCILLY-LA-GUEURCE	VAUBAN
MARTIGNY-LÉ-COMTE	VAUDEBARRIER
MONTCEAUX-L'ÉTOILE	VENDENESSE-LES-CHAROLLES
MONTMELARD	VEROSVRES
MORNAY	VERSAUGUES
MUSSY-SOUS-DUN	VIRY
NOCHIZE	

Zone 5

DHEUNE

ALUZE
BOUZERON
BREUIL (LE)
CHAGNY
CHAMILLY
CHANGE
CHARRECEY
CHASSEY-LE-CAMP
CHATÉL-MORON
CHAUDENAY
CHEILLY-LES-MARANGES
COUCHES
CREOT
DEMIGNY
DENNEVY
DEZIZE-LES-MARANGES
DRACY-LES-COUCHES
ECUISSÉS
EPERTULLY
ESSERTENNE

MOREY
PALLEAU
PARIS-L'HOPITAL
PERREUIL
REMIGNY
RULLY
SAINT-BERAIN-SUR-DHEUNE
SAINT-GERVAIS-EN-VALLIERE
SAINT-GILLES
SAINT-JEAN-DE-TREZY
SAINT-JULIEN-SUR-DHEUNE
SAINT-LAURENT-D'ANDENAY
SAINT-LEGER-SUR-DHEUNE
SAINT-LOUP-GEANGES
SAINT-MARTIN-EN-GATINOIS
SAINT-MAURICE-LES-COUCHES
SAINT-PIERRE-DE-VARENNES
SAINT-SERNIN-DU-PLAIN
SAMPIGNY-LES-MARANGES
VILLENEUVE-EN-MONTAGNE

Zone 6

GROSNE

AMEUGNY
BEAUMONT-SUR-GROSNE
BERGESSERIN
BISSY-SOUS-UXELLES
BISSY-SUR-FLEY
BLANOT
BONNAY
BOURGVILAIN
BRAY
BRESSE-SUR-GROSNE
BUFFIERES
BURNAND
BURZY

MASSILLY
MATOUR
MAZILLE
MESSEY-SUR-GROSNE
NANTON
NAVOUR-SUR-GROSNE
PASSY
PRESSY-SOUS-DONDIN
PULEY (LE)
SAILLY
SAINT-AMBREUIL
SAINT-ANDRE-LE-DESERT
SAINTE-CECILE

CHAMPAGNY-SOUS-UXELLES
CHAPAIZE
CHAPELLE-DE-BRAGNY (LA)
CHAPELLE-DU-MONT-DE-FRANCE (LA)
CHAPELLE-SOUS-BRANCION (LA)
CHATEAU
CHERIZET
CHEVAGNY-SUR-GUYE
CHIDDDES
CHISSEY-LES-MACON
CLUNY
COLLONGE-EN-CHAROLLAIS
CORMATIN
CORTAMBERT
CORTEVAIX
CULLES-LES-ROCHES
CURTIL-SOUS-BUFFIERES
CURTIL-SOUS-BURNAND
DOMPIERRE-LES-ORMES
DONZY-LE-PERTUIS
ETRIGNY
FLAGY
FLEY
GENOUILLY
GERMAGNY
GERMOLLES-SUR-GROSNE
JALOGNY
JONCY
LAIVES
LALHEUE
LOURNAND
MALAY
MARY

SAINT-CLEMENT-SUR-GUYE
SAINT-CYR
SAINT-GENGOUX-LE-NATIONAL
SAINT-HURUGE
SAINT-LEGER-SOUS-LA-BUSSIÈRE
SAINT-MARCELIN-DE-CRAY
SAINT-MARTIN-D'AUXY
SAINT-MARTIN-DE-SALENCEY
SAINT-MARTIN-DU-TARTRE
SAINT-MARTIN-LA-PATROUILLE
SAINT-MAURICE-DES-CHAMPS
SAINT-MICAUD
SAINT-PIERRE-LE-VIEUX
SAINT-POINT
SAINT-PRIVE
SAINT-VINCENT-DES-PRES
SAINT-YTHAIRE
SALORNAY-SUR-GUYE
SANTILLY
SAULES
SAVIANGES
SAVIGNY-SUR-GROSNE
SENNECEY-LE-GRAND
SERCY
SIGY-LE-CHATEL
SIVIGNON
TAIZE
TRAMAYES
TRAMBLAY
TRIVY
VAUX-EN-PRE
VINEUSE-SUR-FREGANDE (LA)

Zone 7

SEILLE ET GUYOTTE

ABERGEMENT-SAINTE-COLOMBE (L')
AUTHUMES
BANTANGES
MONTCONY
MONTCOY
MONTJAY

BAUDRIERES
BEAUREPAIRE-EN-BRESSE
BEAUVERNOIS
BELLEVESVRE
BOSJEAN
BOUHANS
BRANGES
BRIENNE
BRUAILLES
CHAMPAGNAT
CHAPELLE-NAUDE (LA)
CHAPELLE-SAINT-SAUVEUR (LA)
CHAPELLE-THECLE (LA)
CHAUX (LA)
CONDAL
CUISEAUX
CUISERY
DAMPIERRE-EN-BRESSE
DEVROUZE
DICONNE
DOMMARTIN-LES-CUISEAUX
FAY (LE)
FLACEY-EN-BRESSE
FRANGY-EN-BRESSE
FRETTE (LA)
FRONTENAUD
GENETE (LA)
GUERFAND
HUILLY-SUR-SEILLE
JOUDES
JOUVENCON
JUIF
LESSARD-EN-BRESSE
LOISY
LOUHANS
MENETREUIL
MERVANS
MIROIR (LE)
MONTAGNY-PRES-LOUHANS

MONTPONT-EN-BRESSE
MONTRET
MOUTHIER-EN-BRESSE
PLANOIS (LE)
RACINEUSE (LA)
RANCY
RATENELLE
RATTE
ROMENAY
SAGY
SAILLENARD
SAINT-ANDRE-EN-BRESSE
SAINT-BONNET-EN-BRESSE
SAINT-CHRISTOPHE-EN-BRESSE
SAINT-DIDIER-EN-BRESSE
SAINT-ETIENNE-EN-BRESSE
SAINT-GERMAIN-DU-BOIS
SAINT-MARTIN-DU-MONT
SAINT-MARTIN-EN-BRESSE
SAINT-USUGE
SAINT-VINCENT-EN-BRESSE
SAINTE-CROIX
SAVIGNY-EN-REVERMONT
SAVIGNY-SUR-SEILLE
SENS-SUR-SEILLE
SERLEY
SERRIGNY-EN-BRESSE
SIMARD
SORNAY
TARTRE (LE)
THUREY
TORPES
TOUTENANT
TRONCHY
VARENNES-SAINT-SAUVEUR
VERISSEY
VILLEGAUDIN
VINCELLES

Zone 8

SAÔNE AVAL

ABERGEMENT-DE-CUISERY (L')	MELLECEY
ALLEREY-SUR-SAONE	MERCUREY
ALLEROT	MILLY-LAMARTINE
AZE	MONTAGNY-LES-BUXY
BARIZEY	MONTBELLET
BERZE-LE-CHATEL	MONTCEAUX-RAGNY
BERZE-LA-VILLE	MONT-LES-SEURRE
BEY	MOROGES
BISSEY-SOUS-CRUCHAUD	NAVILLY
BISSY-LA-MACONNAISE	ORMES
BORDES (LES)	OSLON
BOYER	OUROUX-SUR-SAONE
BRAGNY-SUR-SAONE	OZENAY
BURGY	PERONNE
BUSSIÈRES	PIERRECLOS
BUXY	PIERRE-DE-BRESSE
CERSOT	PLOTTES
CHARENTRE	PONTOUX
CHALON-SUR-SAONE	POURLANS
CHAMPFORGEUIL	PRETY
CHANES	PRISSE
CHAPELLE-DE-GUINCHAY (LA)	PRUZILLY
CHARBONNIÈRES	ROCHE-VINEUSE (LA)
CHARDONNAY	ROMANECHÉ-THORINS
CHARENTE-VARENNES	ROSEY
CHARMÉE (LA)	ROYER
CHARNAY-LES-CHALON	SAINT-ALBAIN
CHARNAY-LES-MACON	SAINT-AMOUR-BELLEVUE
CHASSELAS	SAINT-BOIL
CHATENOY-EN-BRESSE	SAINT-DENIS-DE-VAUX
CHATENOY-LE-ROYAL	SAINT-DESERT
CHENOVES	SAINT-GENGOUX-DE-SCISSE
CHEVANY-LES-CHEVRIÈRES	SAINT-GERMAIN-DU-PLAIN
CIEL	SAINT-GERMAIN-LES-BUXY
CLESSE	SAINTE-HELENE

CLUX-VILLENEUVE
CRECHES-SUR-SAONE
CRISSEY
CRUZILLE
DAMEREY
DAVAYE
DRACY-LE-FORT
ECUELLES
EPERVANS
FARGES-LES-CHALON
FARGES-LES-MACON
FLEURVILLE
FONTAINES
FRAGNES-LA-LOYERE
FRETTERANS
FRONTENARD
FUISSE
GERGY
GIGNY-SUR-SAONE
GIVRY
GRANGES
GREVILLY
HURIGNY
IGE
JAMBLES
JUGY
JULLY-LES-BUXY
LACROST
LAIZE
LANS
LAYS-SUR-LE-DOUBS
LESSARD-LE-NATIONAL
LEYNES
LONGEPIERRE
LUGNY
LUX
MACON
MANCEY

SAINT-JEAN-DE-VAUX
SAINT-LOUP-DE-VARENNES
SAINT-MARCEL
SAINT-MARD-DE-VAUX
SAINT-MARTIN-BELLE-ROCHE
SAINT-MARTIN-SOUS-MONTAIGU
SAINT-MAURICE-DE-SATONNAY
SAINT-MAURICE-EN-RIVIERE
SAINT-REMY
SAINT-SYMPHORIEN-D'ANCELLES
SAINT-VALLERIN
SAINT-VERAND
SALLE (LA)
SANCE
SASSANGY
SASSEY
SAUNIERES
SENOZAN
SERMESSE
SERRIERES
SEVREY
SIMANDRE
SOLOGNY
SOLUTRE-POUILLY
TOURNUS
TURCHERE (LA)
UCHIZY
VARENNES-LE-GRAND
VARENNES-LES-MACON
VERDUN-SUR-LE-DOUBS
VERGISSON
VERJUX
VERS
VERZE
VILLARS (LE)
VINZELLES
VIRE
VIREY-LE-GRAND

MARCILLY-LES-BUXY

MARNAY

MARTAILLY-LES-BRANCION