

# Ville de MONTCEAU- LES-MINES

Marché Public Global de Performance pour les installations d'éclairage public et ses installations connexes, d'éclairage sportif, d'illumination de fin d'année, de mise en valeur par la lumière du patrimoine, de la gestion dynamique des parkings et de vidéo protection

Présentation du 15 décembre 2020





“

## *Philosophie de l'offre*

1. Programme de reconstruction et économie d'énergie

2. Stratégie de maintenance

3. Analyse sociologique et participation citoyenne

4. Stratégie lumière SDAL

5. Développement durable

6. Mises en scène des rues commerçantes

7. Illuminations festives

8. Mises en Lumière dynamiques

9. Innovation Smart Monceau

## 1. Programme de reconstruction et économie d'énergie

**4083**

luminaires  
traités avec variateur  
intégré

**71,93 %**  
d'économies  
d'énergie  
sur le parc total

Éclairage public  
Éclairage sportif  
Mises en lumière du patrimoine

Gammes de  
luminaires LED  
garantis

**8 ans**

**40 km**  
de réseaux rénovés  
**2 km** de souterrain  
**38 km**  
d'aérien

Économies  
d'énergie  
**1,38 M€ TTC**  
cumulés sur la durée  
du contrat

**9 236 572 kWh**  
en moins sur 8 ans  
(323, 280 teq  
de CO<sup>2</sup>)





## 1. Programme de reconstruction et économie d'énergie

Taux de panne

**< 1 %**

dès la  
5<sup>ème</sup> année

Délai  
d'intervention

**< 1h**

Astreinte

**24h/24**

sur **365 j**



Compatibilité  
avec

**GRC ARPÈGE**

Accroissement  
de la  
**SÉCURITÉ**

Audit initial sur  
3 mois avec **contrôle de  
conformité électrique**  
des installations par  
un bureau de  
contrôle

**Sous-traitants locaux**



## 2. Stratégie de maintenance

**MUSE®**

pour la gestion de la  
maintenance de  
Montceau-les-Mines  
en toute  
transparence

**MUSE®**

Fournir à la ville un outil simple et évolutif qui permet  
d'avoir accès aux informations en temps réel.

Mise  
en place  
sous  
**3 mois**

Évolution  
possible vers

**MUSE®360**

pour les objets  
connectés  
Smart City



Un projet qui intègre les habitants avec **des réunions de quartier, des ateliers participatifs** accompagnés par une **urbaniste sociologue** et **des illuminations de fin d'année participatives** avec l'initiative « Noël unique »

**BazarUrbain**



### 3. Analyse sociologique et participation citoyenne



Prise en compte du ressenti de la population dans l'élaboration de notre offre

**Concertation de l'offre et de la stratégie lumière sur la base de l'analyse sociologique avec prise en compte du ressenti de la population**

«On a besoin de se sentir en sécurité / lumière et vidéosurveillance»

«Même les illuminations de Noël n'enchantent pas la ville»



«Là-bas, c'est bien»



«Le centre-ville est la zone la plus attractive»

«L'éclairage public est un problème, mais la Mairie s'en occupe»



### 3. Analyse sociologique et participation citoyenne

#### ► Démarche exploratoire avec une sociologue



Questions aux usagers

Construire des temps d'échanges avec les usagers et acteurs de la ville de Montceau-les-Mines.

**Des micro-entretiens...**

**Lorsque l'on échange avec les habitants, usagers et professionnels de la ville une identité émerge.**

**Il est important de la saisir tant pour son fonctionnement que pour les projets à mettre en oeuvre.**

### 3. Analyse sociologique et participation citoyenne



#### Table longue avec les habitants du quartier



Une captation de la parole des habitants

**Des échanges thématiques seront réalisés autour des questions de signalétique et visibilité du centre-ville, de la ville connectée : table longue dans l'espace public, parcours commenté situé, atelier en salle, réunion publique...**

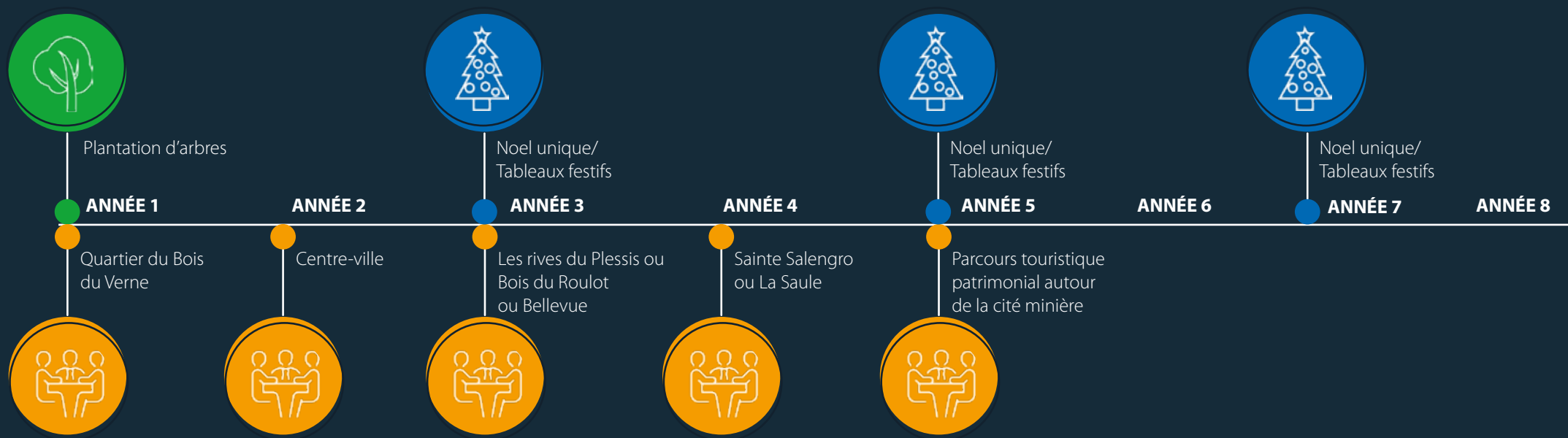
**Ils seront préparés et co-animés par la sociologue référente et le concepteur lumière référent.**



### 3. Analyse sociologique et participation citoyenne

#### ► Un programme d'actions, de sensibilisation sur la durée du marché

Objectif des actions : fédérer les citoyens autour du projet



Plantation de 100 arbres pour la compensation carbone d'une partie des émissions.



Intervention de la sociologue référente : Table longue / Parcours nocturne.



Ateliers participatifs pour les fêtes de fin d'année : Noël Unique / Tableaux festifs.

### 3. Analyse sociologique et participation citoyenne

#### Principe d'organisation d'une étape de concertation

- ▶ Janvier Échange téléphonique ou visio avec madame le Maire (et/ou personne déléguée).
- ▶ Février Réunion de préparation l'action (identification des problématiques majeurs, choix de la méthodologie adaptée, construction du temps public).
- ▶ Mars Action publique en présence de BazarUrbain, Citelum, concepteur lumière, et préparation en réunion de visu pour action de l'année suivante.
- ▶ Avril Compte-rendu de synthèse illustré et mise à disposition des images pour publication.

Exemples de mises en situation



**Parcours nocturne Paris République**



**Table longue La Wantzenau**

#### Exemples de VERBATIM

*L'éclairage est violent. On peut parler de pollution lumineuse ! On n'a pas besoin d'être éclairé comme en plein jour. L'autre jour, je ne sais plus où je passais, il y avait un éclairage très nettement suffisant pour la sécurité et qui était néanmoins agréable, il y avait les ombres du soir, ça faisait une différence entre le soir et la journée... Je pense que quand on parle du charme de certains quartiers, ça joue.*



## 4. Stratégie lumière SDAL

### Un Schéma Directeur Lumière



Accompagnement avec un concepteur lumière référent

“

*Eclairer moins,  
mais  
éclairer mieux*

“

*Signer la ville  
nocturne,  
favoriser les  
rencontres*

Un Schéma Directeur d'Aménagement Lumière comme l'outil d'urbanisme lumière référent.

**Le projet aura pour objectif de valoriser par la lumière la charmante “ville minière” de Montceau-les-Mines, ses espaces publics et son patrimoine bâti en tenant compte de la spécificité des lieux.**

Travail en commun  
avec la sociologue  
référente avec les  
équipes du équipes du  
Maitre d'ouvrage

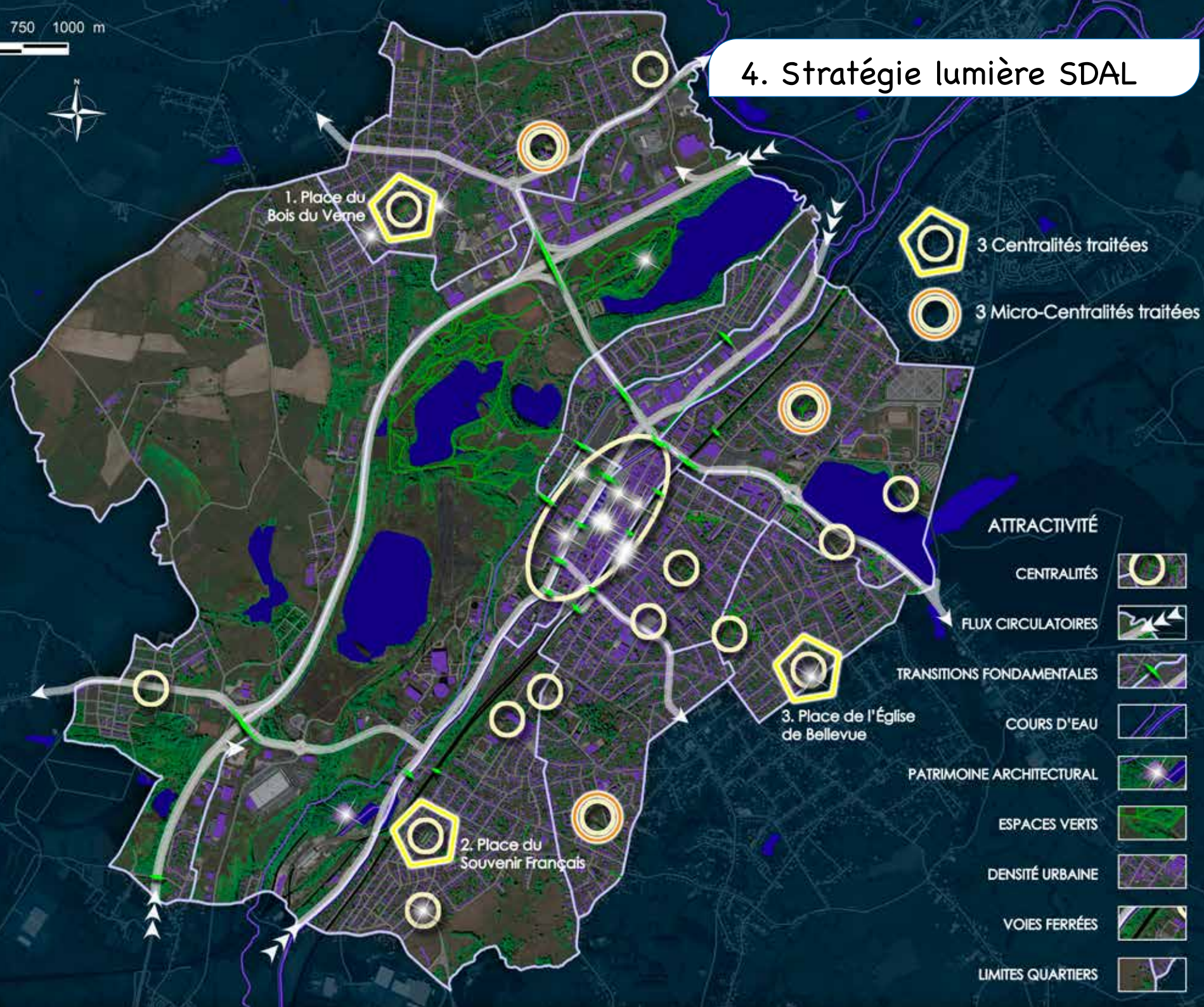
Le rôle du concepteur lumière référent sera de garantir la cohérence et l'application des prescriptions du SDAL de la ville de Montceau-les-Mines, approuvé par les élus.



0 250 500 750 1000 m



## 4. Stratégie lumière SDAL



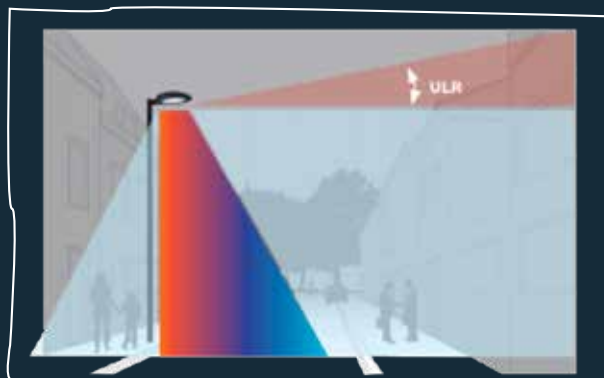




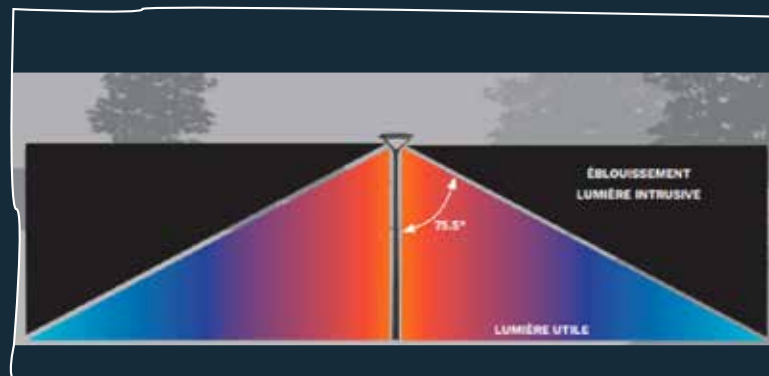
Objectif du Label Villes  
et Villages Etoilées

## 5. Développement durable

### ► Traitement des nuisances lumineuses (arrêté du 27/12/2018)



Obligations de résultats ULR  $< 4\%$



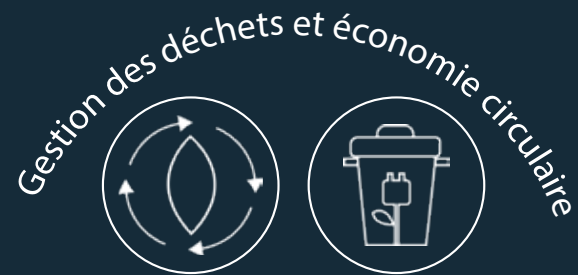
Obligations de moyens Code flux 95% du flux dans  $2 \times 75,5^\circ$   
Densité surfacique  $< 35 \text{ lm} / \text{m}^2$



Température de couleur  $< 3\,000\text{K}$

### ► Matériaux durables haute qualité avec un taux de recyclage élevé (verre polycarbonate – fonte d'aluminium – bronze – cuivre). – Respect de l'arrêté du 27/12/18 –

### Valorisation du matériel déposé



- Filières de retraitements ciblées
- Organisation d'actions participatives d'upcycling



Point de tri sur chantier

### Ateliers de valorisation



**NOËL UNIQUE**



Exemple d'ateliers pour enfants type « Noël unique » proposés dans une démarche d'upcycling.

Ces ateliers seront encadrés par une association locale.



## 5. Développement durable

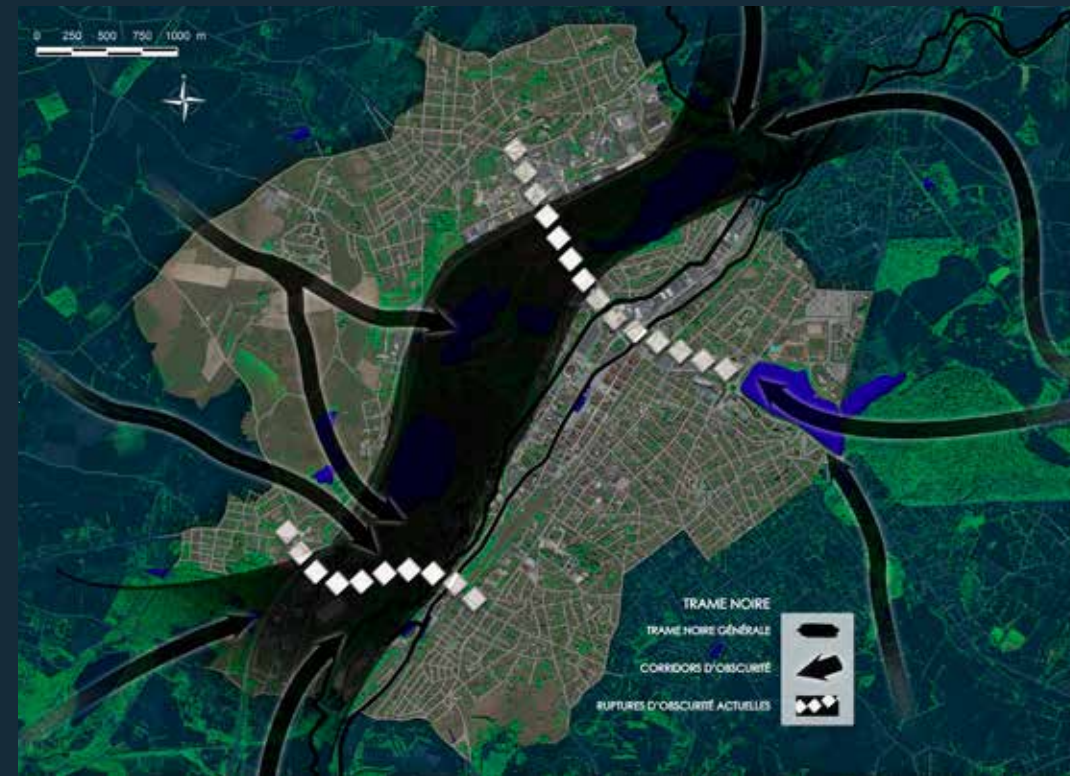
Préservation de la biodiversité à travers la lisière nocturne et la trame noire

► Un équilibre écologique

Trame verte et bleue de Montceau-les-Mines



Trame noire de Montceau-les-Mines





## 6. Mises en scène des rues commerçantes



Esplanade Carnot





Rue Blanqui



“

*Une ambiance en harmonie  
avec chaque lieu ayant  
une vocation particulière*



# Scénographie lumière des centralités de quartier



**La Centralité:**  
**la place du Bois du Verne**

“

*Eclairer moins,  
mais éclairer mieux*



**La Centralité :  
la place du Bois du Verne**



## 7. Illuminations festives



▶ Noël unique avec association locale : Atelier du coin

▶ Investissement de 69 éclats scintillants

▶ 2 renouvellements des motifs sur la durée du marché

▶ 1/3 des guirlandes remplacées chaque année

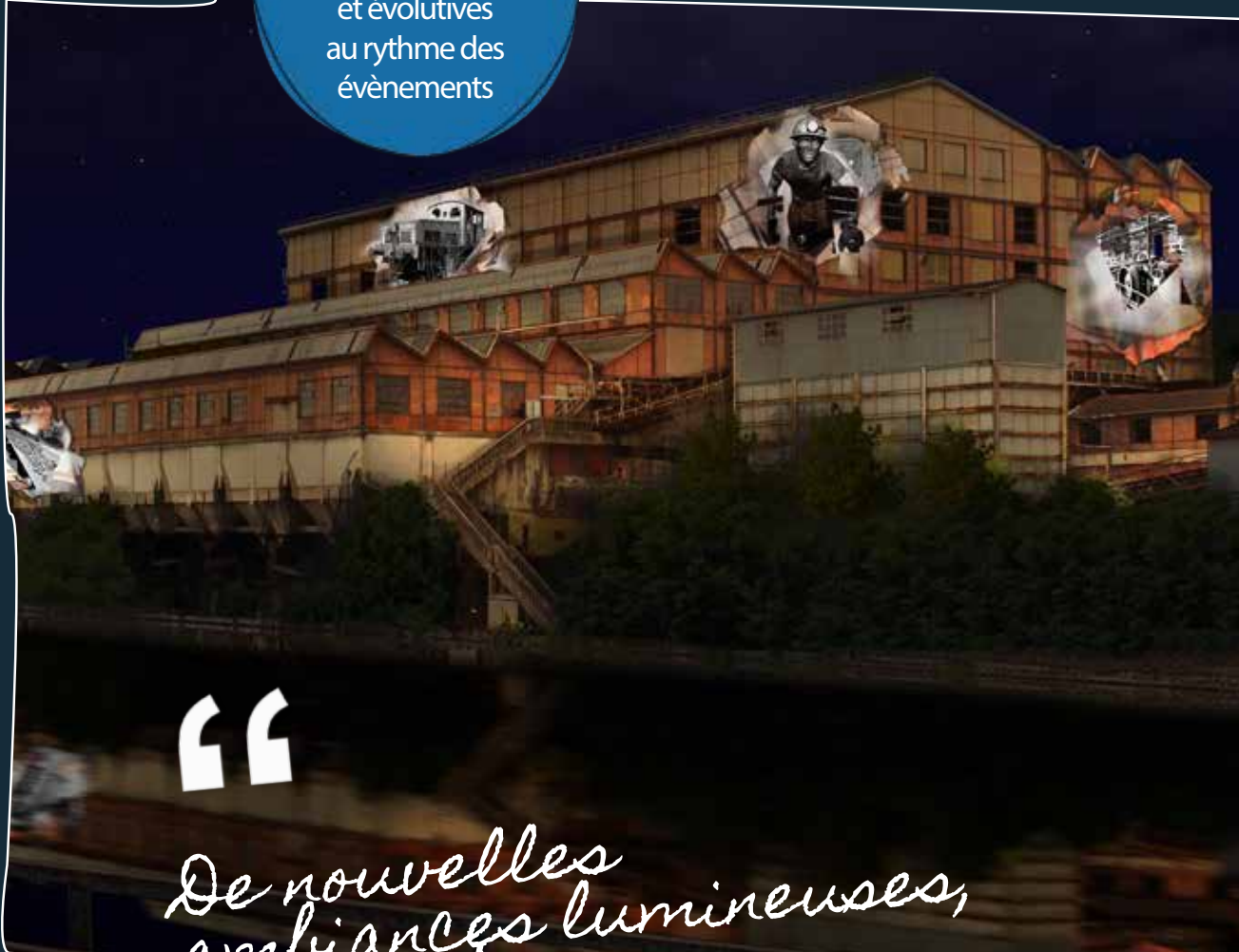
▶ 1 renouvellement des traverses de chaussées sur la durée du marché

▶ Illuminations participatives avec l'initiative « Noël unique » en partenariat avec l'Atelier du Coin



Tranche  
optionnelle  
2 et 5

Des mises en lumière  
dynamiques  
et évolutives  
au rythme des  
événements



“

*De nouvelles  
ambiances lumineuses,  
belles et  
respectueuses*

## 8. Mises en Lumière dynamiques du Patrimoine

Des mises en lumière statique et dynamique du Patrimoine pour bâtir l'image nocturne de la cité à travers les mises en valeur par la lumière de sept sites symboliques de Montceau-les-Mines :

- ▶ Le Lavoir des Chavannes,
- ▶ L'Hôtel de Ville,
- ▶ L'église Notre-Dame de l'Assomption,
- ▶ La Maison du Syndicat des Mineurs,
- ▶ Le monument aux morts,
- ▶ Le musée de la Maison d'École,
- ▶ Le dispensaire de la Croix-Rouge française.







9 mai



14 juillet



Octobre Rose



1er décembre

Le dispositif lumineux dynamique, sur les façades Est et Ouest, autorisera la modularité en intensité et tonalité de l'éclairage. Il permettra de commémorer le 14 juillet, la journée de l'Europe, la journée mondiale du Cancer du Sein, le Sida, ... ou de s'adapter au calendrier culturel et d'accompagner la ville au gré de ses événements.











9 mai



14 juillet



Octobre Rose



1er décembre

Le dispositif lumineux dynamique permettra de commémorer des dates anniversaires, des journées nationales ou internationales, de s'adapter au calendrier culturel et d'accompagner la ville au gré de ses événements.

Le dispensaire,  
une luminothérapie de bien-être



Le musée de la Maison d'École,  
un maître en lumière



Le monument aux morts,  
un hommage de lumières





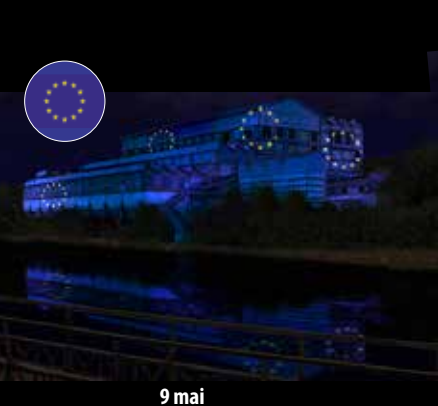
## 8. Mises en Lumière dynamiques

Mise en lumière grâce à une solution autonome et innovante avec panneaux solaires et stockage hydrogène



## Micro centrale solaire et générateur d'hydrogène pour le lavoir des Chavannes

Installation autonome et innovante avec  
stockage hydrogène **pour la mise en lumière  
du lavoir des Chavannes**





Solution autonome à partir d'une production électrique avec un stockage batterie et un générateur d'hydrogène

- Accélérer le déploiement des énergies renouvelables sur l'ensemble du territoire
- Mobiliser les citoyens autour du défi énergétique
- Accompagner les entreprises à la diversification, investir dans la recherche et l'innovation, développer des formations

### Accompagnement de la Collectivité



Un accompagnement pour l'obtention de subventions régionales et la possibilité d'un financement participatif



La transition énergétique assurée par des entreprises locales



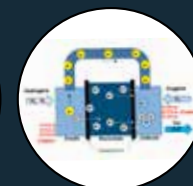
### Solution Hydrogène vert H2



Electrolyseur



Stockage H2

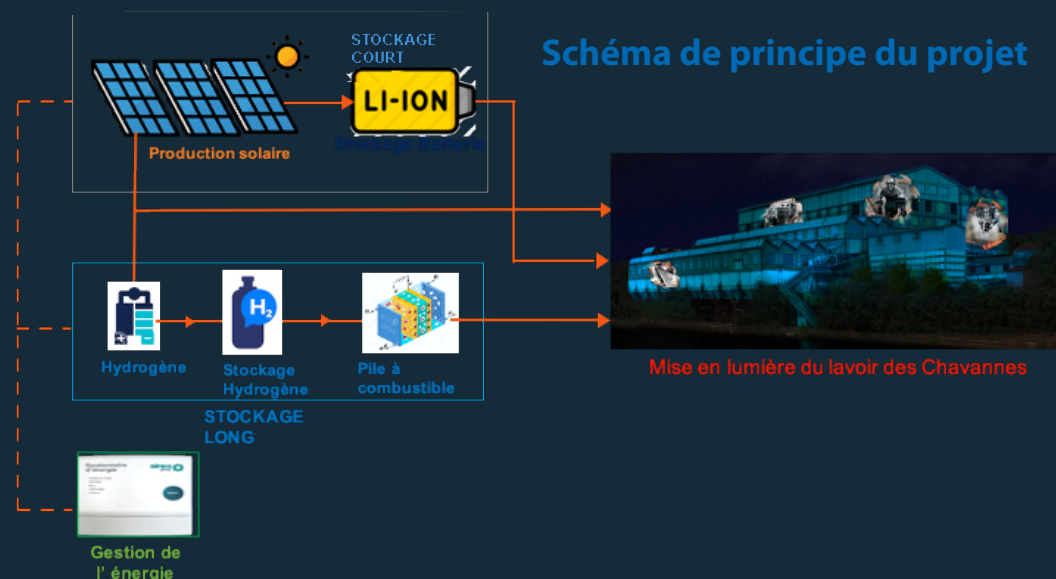


Pile à combustible



Sirea : gestion de puissance

### Schéma de principe du projet



### ► Veille technologique avec centre de recherche du Groupe EDF pour les objets connectés



Capteurs de qualité de l'air

Capteurs sonores

Borne de recharge pour véhicules électriques (BRVE) intégrée au candélabre

Bornes de recharge pour vélos électriques

Services pour les vélos

Expérimentation LIFI

Application citoyenne







## TOUR PACIFIC

13 cour Valmy  
92 800 Puteaux - la Défense

Tel : +33 (0)1 41 97 72 00  
[www.citelum.fr](http://www.citelum.fr)

